

HMC

hydraulics

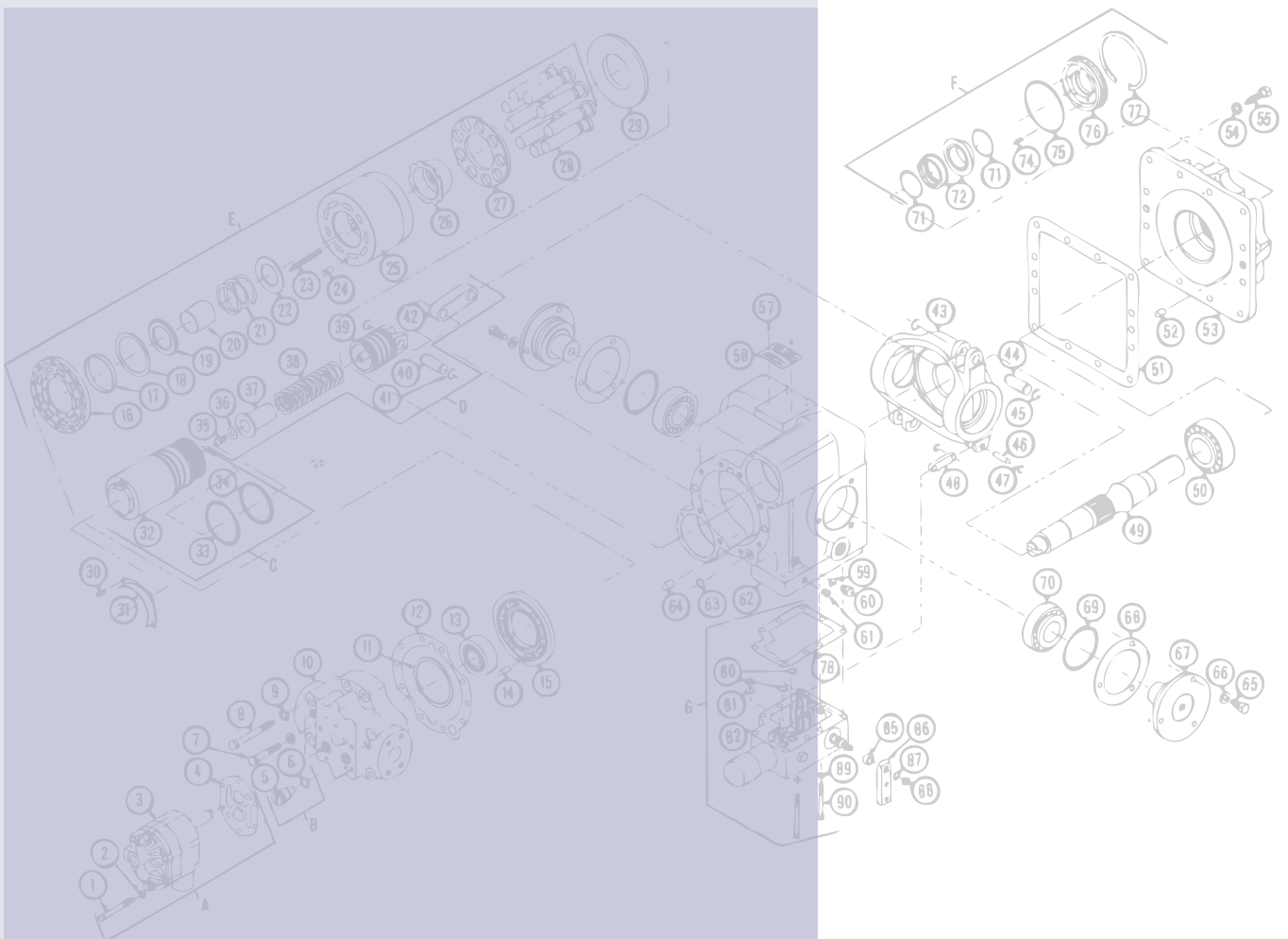
(11) 4174-3300

www.hmchdraulics.com.br

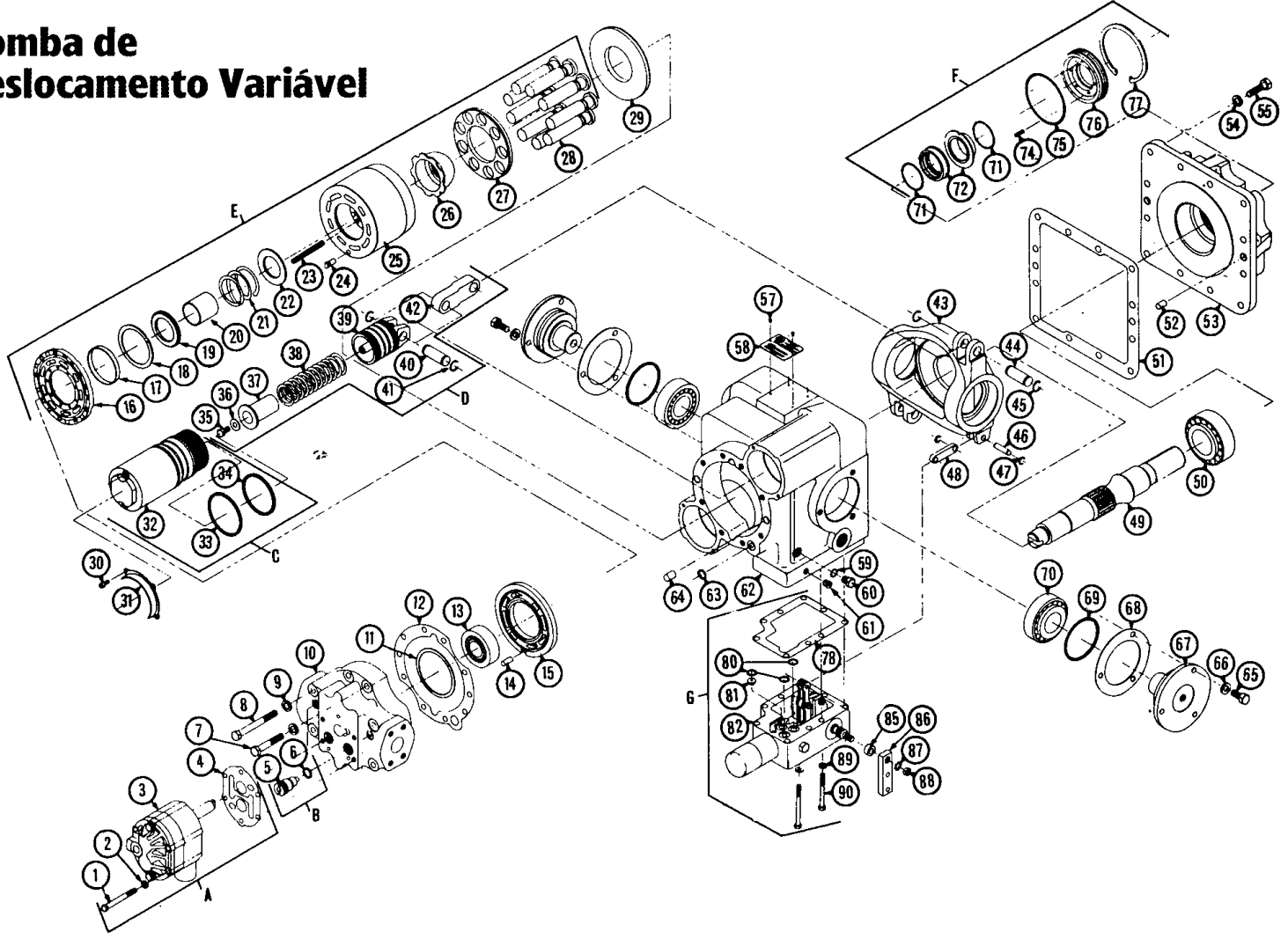
Catálogos Online

Danfoss

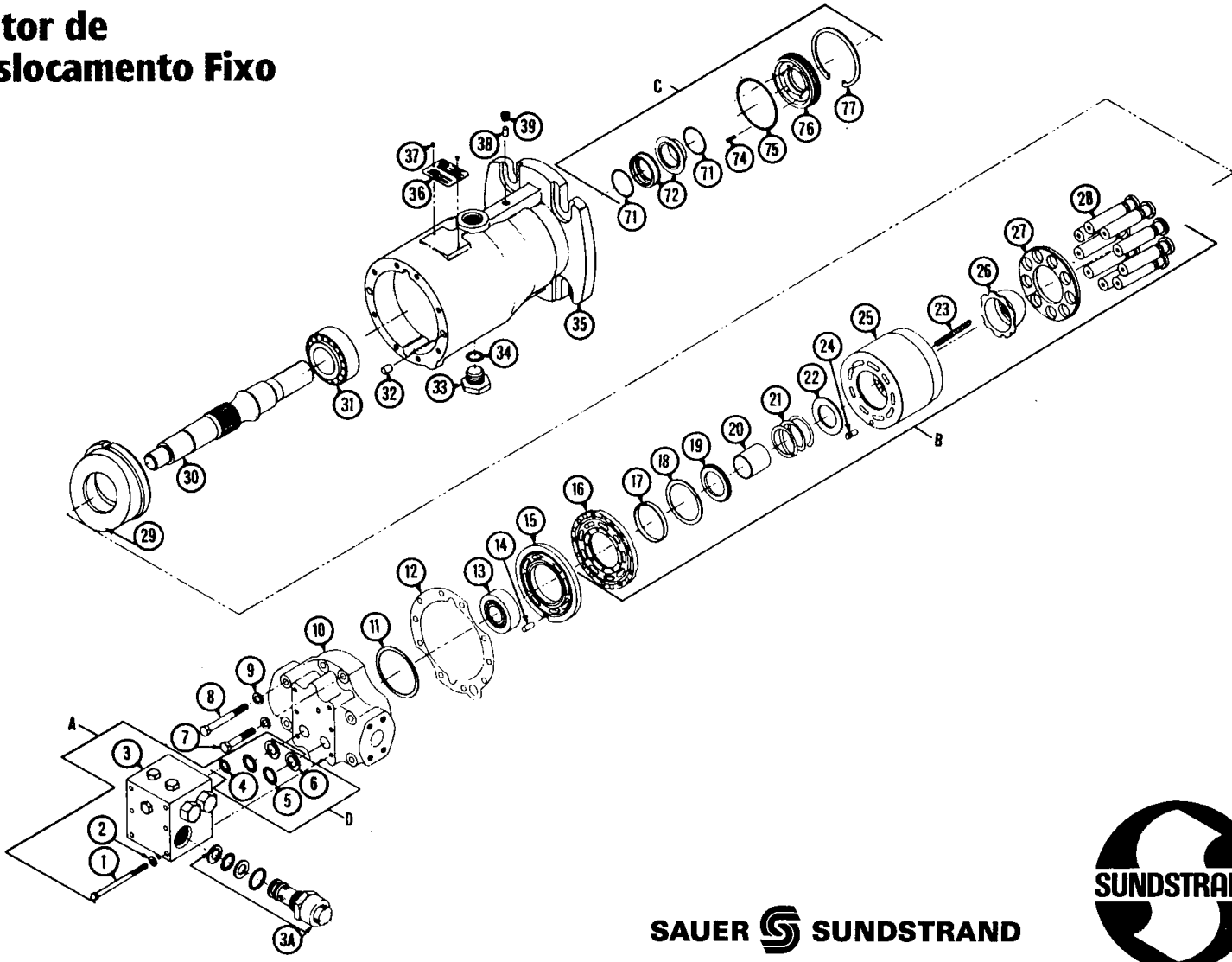
Distribuidor e
revendedor
autorizado.



Bomba de Deslocamento Variável



Motor de Deslocamento Fixo



SAUER  SUNDSTRAND



Relação de Itens - Série 20

rev. 05 - data: 29.06.2004

Bomba Variável

Pos	Descrição	Tamanhos		
		21	22	23
3	Bomba de Carga	Utilizar o conjunto A		
4	Junta	9801235	9801235	9801235
5	Valv retenção	9800721	9800721	9800721
6	Anel O	9004101-0150	9004101-0150	9004101-0150
9	Arruela	9009610-4069	9009610-4069	9009610-4778
11	Calço metalico	9210435-01	9220922-01	9230482-01
12	Junta	9210204	9220425	9230127
13	Rolam traseiro	9510253	9510255	9510258
14	Pino guia	9004800-3110	9004800-3110	9004800-3110
15 (dir)	Placa de valv "H"	9210478	9220990	9230560
15 (esq)	Placa de valv "AH"	9210479	9220991	9230561
16	Placa de deslizamento	9210658	9221335	9230881
17	Anel guia	010678	9220633	9230707
18	Anel trava	9006250-0212	9006250-0231	9006250-0250
19	Anel de assento	9210014	9220042	9230014
20	Guia da mola	9210015	9220015	9220015
21	Mola Bloco Cilindro	9220011	9221066	9230974
22	Anel de assento	9210013	9220043	9230013
23	Mola da Coroa	9210577	9221105	9230655
24	Pino guia	9200228	9240217	9240217
25	Bloco de cilindro	9210576	9221102	9230651
26	Coroa	9210219	9220500	9230158
27	Placa guia	9210292	9220628	9230234
28	Pistão	711309	711317	711325
29	Placa de torque	9210293	9220626	9230235
31	Trava da capa do servo	9200087	9220419	9220419
37	Guia da mola	003103	003657	003657
38	Mola	9210529	9230583	9230583
39, 35 e 36	Pistão do Servo	9510762	9510741	9510741
40	Pino	9004830-0001	9004830-0002	9004830-0002
41	Anel Trava	9006300-0050	9006300-0062	9006300-0062
42	Elo	9200467	9221367	9230787
43	Plato variavel	9210279	9220570	4168
44	Pino	9004830-0001	9004830-0002	9004830-0002
45	Anel trava	9006300-0050	9006300-0062	9006300-0062
46	Pino	9004830-2501	9004830-2501	9004830-2501

Relação de Itens - Série 20

rev. 05 - data: 29.06.2004

Bomba Variável

Pos	Descrição	Tamanhos		
		21	22	23
47	Anel trava	9006375-0026	9006375-0026	9006375-0026
48	Elo do governador	9802016	9802016	9800906
49	Eixo	Verificar Tabela de Eixos		
50	Rolam dianteiro	9510251	9510256	9510259
51	Junta tampa dianteira	9210201	9220427	9230124
68	Jogo de calço plástico	9510422-0002	9510422-0003	9510422-0004
69	Anel O	9004100-2280	9004100-2300	9004100-2320
70	Rolam trunnion	9510254	9510257	9510260
74	Mola	9220242	9220242	9220242
77	Anel trava	9006201-0334	9006201-0334	9006201-0387
80	Anel O	9004101-0140	9004101-0140	9004101-0140
conj. A (dir)	Bba carga "H"	9510655-RD	9510655-RD (*)	9510656-RE
conj. A (esq)	Bba carga "AH"	9510655-LD	9510655-LD (*)	9510656-LE
conj. B	Anéis	ñ fornecido - incluso no kit ved. geral		
conj. C	Kit capa do servo	9200582	9510207	9510207
conj. E	Kit bloco de cilindros	9210696	9221184	9230724
conj. F	Kit vedação do eixo	9510189	9510189	9510190
conj. F (-76)	Kit vedação do eixo	9510022	9510022	9510021
conj. G	Kit valv de controle	9510368-2001	9510368-2001	9510368-2002
---	Kit ved geral da bomba	9510227	9510230	9510233

Observação: (*) Algumas versões utilizam a bomba de carga 9510656, confirmar o código da bomba

Relação de Itens - Série 20

rev. 05 - data: 29.06.2004

Motor Fixo

Pos	Descrição	Tamanhos		
		21	22	23
1	Parafuso	9007200-3142	9007200-3142	9007200-3142
2	Arruela	9009610-3459	9009610-3459	9009610-3459
3	Bloco manifold	Utilizar o conjunto A		
4	Anel O	9004100-0200	9004100-0200	9004100-0200
5	Anel O	9004101-1190	9004101-1190	9004101-1190
6	Anel O	9006150-1190	9006150-1190	9006150-1190
7	Parafuso	9007200-3728	9007200-3728	9007200-4430
8	Parafuso	9007200-3736	9007200-3736	9007200-4438
11	Calço metalico	9210435-01	9220922-01	9230482-01
12	Junta	9210204	9220425	9230127
13	Rolam traseiro	9510253	9510255	9510258
14	Pino	9004800-3110	9004800-3110	9004800-3110
15	Placa de valv motor	9210480	9220992	9230562
16	Placa de deslizamento	9210658	9221335	9230881
17	Anel guia	010678	9220633	9230707
18	Anel trava	9006250-0212	9006250-0231	9006250-0250
19	Anel de assento	9210014	9220042	9230014
20	Guia da mola	9210015	9220015	9220015
21	Mola Bloco Cilindro	9220011	9221066	9230974
22	Anel de assento	9210013	9220043	9230013
23	Mola da Coroa	9210577	9221105	9230655
24	Pino guia	9200228	9240217	9240217
25	Bloco de cilindro	9210576	9221102	9230651
26	Coroa	9210219	9220500	9230158
27	Placa guia	9210292	9220628	9230234
28	Pistão	711309	711317	711325
29	Plato fixo	9210318	9220689	9230270
30	Eixo	Verificar Tabela de Eixos		
31	Rolam dianteiro	9510251	9510256	9510259
34	Anel O	9004201-6200	9004201-6200	9004201-6200
conj. A	Bloco manifold - 5000 psi	9510648-JSBJ	9510648-JSBJ	9510648-JSBJ
conj. A	Bloco manifold - 6000 psi	9510648-LSBL	9510648-LSBL	9510648-LSBL
conj. 3A	Kit valv de alívio - xxxx psi	9510438-xxxx	9510438-xxxx	9510438-xxxx
conj. B	Kit bloco de cilindros	9210696	9221184	9230724
conj. C	Kit vedação do eixo	9510189	9510189	9510190
conj. C (-76)	Kit vedação do eixo	9510022	9510022	9510021
conj. D	Anéis	ñ fornecido - incluso no kit ved. Geral		
---	Kit ved geral do motor	9510228	9510231	9510234

Relação de Itens - Série 20

rev. 05 - data: 29.06.2004

Tabela de Eixos - Bombas e Motores Variáveis

Descrição	Tamanhos		
	21	22	23
Eixo 14 dentes	9210467	9220944	9230476
Eixo 21 dentes	9210205	9220417	9230325
Eixo 21 dentes c/ rosca	---	9221550	---
Eixo 23 dentes	---	---	---
Eixo 23 dentes c/ rosca	---	---	9230173
Eixo chavetado	9210538	9221065	9230626
Chaveta	9003261-3132	9003261-3132	9003261-3732
Eixo cônico	---	9220884	9230445
Chaveta	---	9003310-3724	9003310-3724
Porca	---	9700169	9700169

Tabela de Eixos - Motores Fixos

Descrição	Tamanhos		
	21	22	23
Eixo 14 dentes	9210468	9220976	9230476
Eixo 21 dentes	9210708	9220399	9230325
Eixo 21 dentes c/ rosca	---	---	---
Eixo 23 dentes	---	---	9230739
Eixo 23 dentes c/ rosca	---	---	9230173
Eixo chavetado	9210547	9221094	9230638
Chaveta	9003261-3132	9003261-3132	9003261-3732